

第1回 モデル生物丸ごと一匹学会

第10回 高度好熱菌丸ごと一匹プロジェクト連携研究会 共催

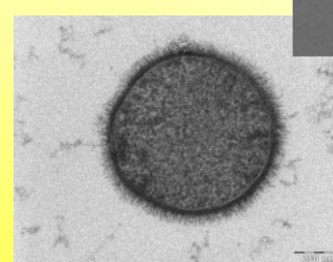
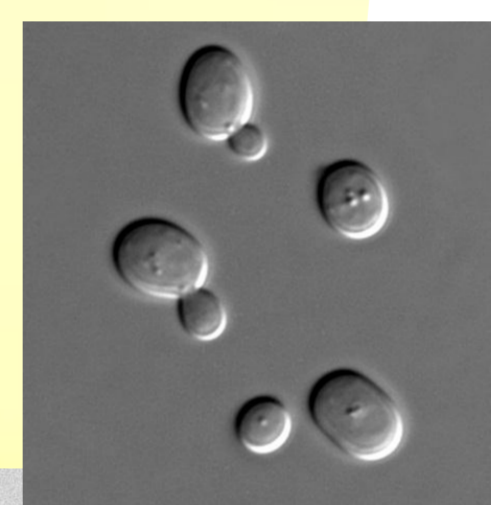
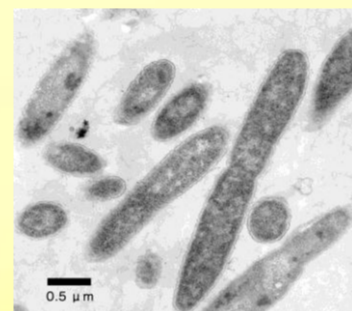


日時：2011/8/19(金)～21(日)

場所：SPring-8 普及棟

参加申込みは以下のHPより

<http://www.thermus.org>



モデル生物の例

ヒト、マウス、ショウジョウバエ、線虫、
シロイヌナズナ、酵母、大腸菌、枯草菌、
高度好熱菌 *Thermus thermophilus* HB8、
他 募集中

1. システム生物学
2. 原子分解能の生物学；生命現象の化学
3. 新規タンパク質の機能発見
4. イメージング
5. その他 募集中

